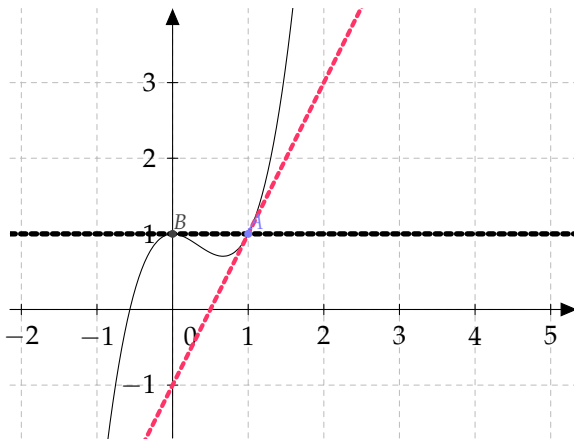


Pour les vacances : retour du nombre dérivé...

Première 6

1 Lecture graphique



On a représenté graphiquement ci-dessus une fonction f .

1. Déterminer graphiquement (faites la construction sur votre figure) les nombres dérivés $f'(0)$ et $f'(1)$.
2. En déduire les équations des tangentes à la courbe aux points d'abscisse 0 et 1.

2 Autour d'une fonction affine

2.1 Un cas particulier

On considère la fonction affine définie par

$$f(x) = -3x + 4.$$

1. Calculer $f'(1), f'(2), f'(3), f'(4)$. Que conjecturez (=remarquez) vous ?
2. On considère un nombre x quelconque. Calculer $f'(x)$. Votre conjecture de la question précédente est elle vérifiée ?

2.2 Le cas général

Soit m, p deux nombres réels. On considère la fonction affine f définie par

$$f(x) = mx + p.$$

1. Soit un nombre réel x quelconque. Calculer $f'(x)$.
2. Graphiquement, à quoi cette quantité correspond elle ?